

Latitude 14 5000 Series E5470

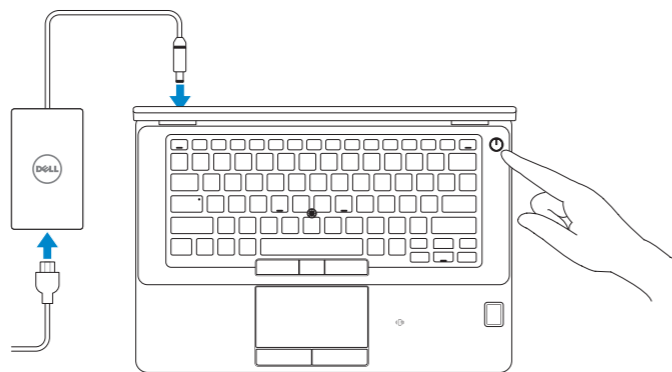
Quick Start Guide

Panduan Pengaktifan Cepat
Guía de inicio rápido
Hướng dẫn khởi động nhanh
دليل البدء السريع



1 Connect the power adapter and press the power button

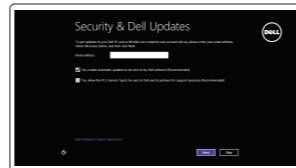
Sambungkan adaptor daya dan tekan tombol daya
Conecte el adaptador de energía y presione el botón de encendido
Kết nối với bộ chuyển đổi nguồn điện và nhấn nút nguồn
توصيل مهأى التيار والضغظ على زر التشغيل



2 Finish operating system setup

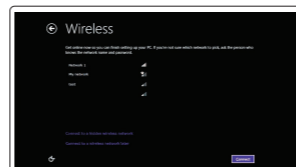
Tuntaskan penataan sistem operasi
Finalice la configuración del sistema operativo
Kết thúc thiết lập hệ điều hành
إنهاء إعداد نظام التشغيل

Windows 8.1



Enable security and updates

Aktifkan keamanan dan pembaruan
Active la seguridad y las actualizaciones
Bật tính năng bảo mật và cập nhật
تمكن الأمان والتحديثات



Connect to your network

Sambungkan ke jaringan Anda
Conéctese a una red
Kết nối vào mạng của bạn
التوصيل بالشبكة

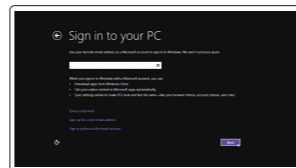
NOTE: If you are connecting to a secured wireless network, enter the password for the wireless network access when prompted.

CATATAN: Jika Anda menghubungkan ke jaringan nirkabel aman, masukkan kata sandi untuk akses jaringan nirkabel tersebut saat diminta.

NOTA: Si se conecta a una red inalámbrica segura, introduzca la contraseña de acceso a la red inalámbrica cuando se le solicite.

GHI CHÚ: Nếu bạn đang kết nối với một mạng không dây bảo mật, hãy nhập mật khẩu để truy cập mạng không dây khi được nhắc.

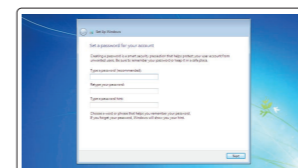
ملاحظة: في حالة اتصالك بشبكة لاسلكية مؤمنة، أدخل كلمة المرور للوصول للشبكة اللاسلكية عند مطالبتك.



Sign in to your Microsoft account or create a local account

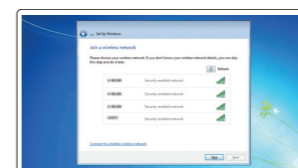
Masuk ke akun Microsoft Anda atau buat akun lokal
Inicie sesión en su cuenta de Microsoft o cree una cuenta local
Đăng nhập vào tài khoản Microsoft của bạn và tạo tài khoản trên máy tính
قمب تسجيل الدخول إلى حساب Microsoft أو قم بإنشاء حساب محلي

Windows 7



Set a password for Windows

Atur kata sandi untuk Windows
Establezca una contraseña para Windows
Cài mật khẩu cho Windows
إعداد كلمة المرور لنظام Windows



Connect to your network

Sambungkan ke jaringan Anda
Conéctese a una red
Kết nối vào mạng của bạn
التوصيل بالشبكة

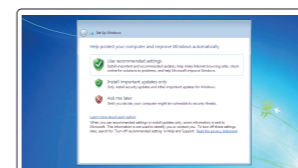
NOTE: If you are connecting to a secured wireless network, enter the password for the wireless network access when prompted.

CATATAN: Jika Anda menghubungkan ke jaringan nirkabel aman, masukkan kata sandi untuk akses jaringan nirkabel tersebut saat diminta.

NOTA: Si se conecta a una red inalámbrica segura, introduzca la contraseña de acceso a la red inalámbrica cuando se le solicite.

GHI CHÚ: Nếu bạn đang kết nối với một mạng không dây bảo mật, hãy nhập mật khẩu để truy cập mạng không dây khi được nhắc.

ملاحظة: في حالة اتصالك بشبكة لاسلكية مؤمنة، أدخل كلمة المرور للوصول للشبكة اللاسلكية عند مطالبتك.



Protect your computer

Lindungi komputer Anda
Proteja el equipo
Bảo vệ máy tính của bạn
حماية الكمبيوتر

Ubuntu

Follow the instructions on the screen to finish setup.

Ikuti petunjuk pada layar untuk menyelesaikan pengaturan.
Siga las instrucciones en pantalla para finalizar la configuración.
Làm theo các hướng dẫn trên màn hình để hoàn tất việc thiết lập.
اتبع الإرشادات التي تظهر على الشاشة لإنهاء عملية الإعداد.

Locate Dell apps in Windows 8.1

Mencari Lokasi aplikasi Dell di Windows 8.1
Localice las aplicaciones Dell en Windows 8.1
Xác định vị trí các ứng dụng Dell trong Windows 8.1
حدد مكان تطبيقات Dell في Windows 8.1



Register My Device

Register your computer

Daftarkan komputer Anda | Registre el equipo
Đăng ký máy tính của bạn | تسجيل الكمبيوتر



Dell Backup and Recovery

Backup, recover, repair, or restore your computer

Cadangkan, kembalikan ke kondisi normal, perbaiki, atau pulihkan komputer Anda
Realice copias de seguridad, recupere, repare y restaure su equipo
Sao lưu, phục hồi, sửa chữa, hoặc khôi phục lại máy tính của bạn
النسخ الاحتياطي أو الاسترداد أو الإصلاح أو الاستعادة للكمبيوتر الخاص بك



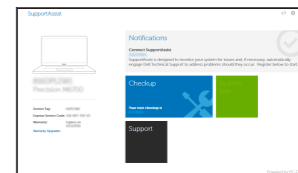
Dell Data Protection | Protected Workspace

Protect your computer and data from advanced malware attacks
Lindungi komputer dan data Anda dari serangan malware canggih
Proteja el equipo y los datos de ataques de malware avanzados
Bảo vệ máy tính và dữ liệu của bạn khỏi các cuộc tấn công do phần mềm độc hại nâng cao
حماية الكمبيوتر والبيانات من هجمات البرامج الضارة المتقدمة



Dell SupportAssist Check and update your computer

Periksa dan perbarui komputer Anda
Busque actualizaciones para el equipo
Kiểm tra và cập nhật máy tính của bạn
التحقق من الكمبيوتر الخاص بك وتحديثه



Product support and manuals

Manual dan dukungan produk

Soporte del producto y manuales

Hỗ trợ sản phẩm và sách hướng dẫn

دعم المنتج والدلائل

Contact Dell

Hubungi Dell | Póngase en contacto con Dell

Liên hệ Dell | Dell الاتصال بـ

Regulatory and safety

Regulasi dan keselamatan | Normativa y seguridad

Quy định và an toàn | ممارسات الأمان والممارسات التنظيمية

Regulatory model

Model regulatori | Modelo normativo

Model quy định | الموديل التنظيمي

Regulatory type

Jenis regulatori | Tipo normativo

Loại quy định | النوع التنظيمي

Computer model

Model komputer | Modelo de equipo

Model máy tính | موديل الكمبيوتر

[Dell.com/support](#)

[Dell.com/support/manuals](#)

[Dell.com/support/windows](#)

[Dell.com/support/linux](#)

[Dell.com/contactdell](#)

[Dell.com/regulatory_compliance](#)

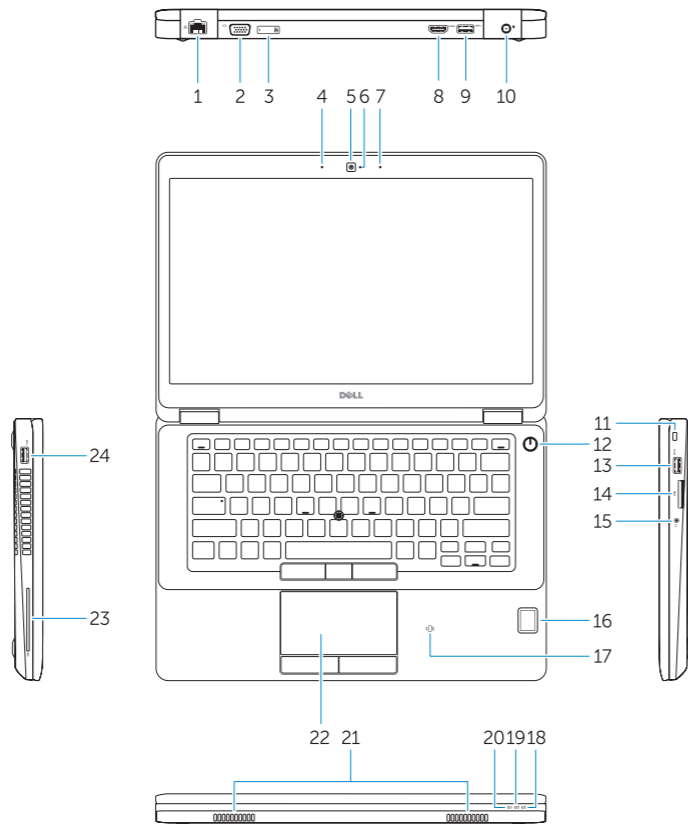
P62G

P62G001

Latitude E5470

Features

Fitur | Funciones | Tính năng | الميزات



1. Network connector
2. VGA connector
3. SIM card slot (optional)
4. Microphone
5. Camera (optional)
6. Camera-status light (optional)
7. Microphone
8. HDMI connector
9. USB 3.0 connector
10. Power connector
11. Security cable-slot
12. Power button
13. USB 3.0 connector with PowerShare
14. SD memory-card reader

15. Headphone connector
16. Touch fingerprint reader (optional)
17. Contactless smart-card reader (optional)
18. Battery-status light
19. Hard-drive activity light
20. Power-status light
21. Speakers
22. Touchpad
23. Smart-card reader (optional)
24. USB 3.0 connector
25. Docking connector
26. Service-tag label

1. Konektor jaringan
2. Konektor VGA
3. slot kartu SIM (opsional)
4. Mikrofon
5. Kamera (opsional)
6. Lampu status kamera (opsional)
7. Mikrofon
8. Konektor HDMI
9. Konektor USB 3.0
10. Konektor daya
11. Slot kabel keamanan
12. Tombol daya
13. Konektor USB 3.0 dengan PowerShare
14. Pembaca kartu-memori SD

15. Konektor headphone
16. Pembaca sidik jari sentuhan (opsional)
17. Pembaca kartu pintar nirkontak (opsional)
18. Lampu status baterai
19. Lampu aktivitas hard disk
20. Lampu status daya
21. Speaker
22. Panel sentuh
23. Pembaca kartu pintar (opsional)
24. Konektor USB 3.0
25. Konektor docking
26. Label tag servis

1. Đầu nối mạng
2. Đầu nối VGA
3. Khe cắm thẻ SIM (tùy chọn)
4. Micrô
5. Camera (tùy chọn)
6. Đèn trạng thái camera (tùy chọn)
7. Micrô
8. Đầu nối HDMI
9. Đầu nối USB 3.0
10. Đầu nối nguồn
11. Khe cắm cáp bảo vệ
12. Đầu nối USB 3.0 với tính năng PowerShare
14. Khe đọc thẻ nhớ SD

15. Đầu nối tai nghe
16. Đầu đọc dấu vân tay (tùy chọn)
17. Đầu đọc thẻ thông minh không tiếp xúc (tùy chọn)
18. Đèn trạng thái pin
19. Đèn hoạt động ổ đĩa cứng
20. Đèn trạng thái nguồn
21. Loa
22. Bàn di chuột
23. Đầu đọc thẻ thông minh (tùy chọn)
24. Đầu nối USB 3.0
25. Đầu nối gắn đế
26. Nhãn thẻ bảo trì



0VJK8RA02

© 2016 Dell Inc.

© 2016 Microsoft Corporation.

© 2016 Canonical Ltd.



Printed in China.

2016-07

1. موصل الشبكة
2. موصل VGA
3. فتحة بطاقة SIM (اختياري)
4. الميكروفون
5. الكاميرا (اختياري)
6. مصباح حالة الكاميرا (اختياري)
7. الميكروفون
8. موصل HDMI
9. موصل USB 3.0
10. موصل التيار
11. فتحة كبل الأمان
12. زر التشغيل
13. موصل USB 3.0 المزود بـ PowerShare
14. قارئ بطاقة ذاكرة SD
15. موصل سماعة الرأس
16. قارئ بصمة إصبع اللمس (اختياري)
17. قارئ البطاقة الذكية اللاسلكي (اختياري)
18. مصباح حالة البطارية
19. مصباح نشاط محرك الأقراص الثابتة
20. مصباح حالة الطاقة
21. السماعات
22. لوحة اللمس
23. قارئ البطاقة الذكية (اختياري)
24. موصل USB 3.0
25. موصل الإرساء
26. ملصق رمز الخدمة